

Listino Prezzi

URSA GLASSWOOL

Ed. Gennaio 2019
Rev. 01



Insulation for a better tomorrow



URSA BIONIC

performance: sostenibilità
certificata, al 100%



Ai prodotti URSA GLASSWOOL
si associa il nuovo concetto di
URSA BiOnic performance.

Importanti innovazioni industriali effettuate nello stabilimento di Novo Mesto, in Slovenia, unite ai risultati dell'attività di R&D dei laboratori dell'azienda e all'introduzione di un legante ecocompatibile di nuova formulazione - contenente sostanze a base organica di origine vegetale - garantiscono oggi ai prodotti una ridottissima emissività di VOC (Volatile Organic Compounds) e formaldeide: migliora la qualità dell'aria indoor (Classe A+) e outdoor, aumenta la sostenibilità dell'edificio e si assicura benessere abitativo duraturo nel tempo.

BiOnic vuol dire sostenibilità e sicurezza, nel perfetto equilibrio che si crea tra il legante ecofriendly e la tecnologia avanzata dei prodotti: prestazioni termiche e acustiche di eccellenza, un eccezionale comportamento al fuoco (Classe A1) ed all'acqua, resistenza all'attacco di insetti ed organismi microbiologici, ottime proprietà meccaniche, per una drastica riduzione dei consumi energetici e di emissioni di CO₂ negli edifici.

Inoltre, grazie al nuovo legante BiOnic, i prodotti URSA GLASSWOOL hanno ottenuto la prestigiosa certificazione ambientale Der Blaue Engel, che garantisce che un prodotto o servizio soddisfa alti standard per quanto riguarda le sue caratteristiche ambientali, di impatto sulla salute e di prestazione.



Indice applicazioni preferenziali

COPERTURE

PARETI

VARIE

pag.

		Isolamento industriale	Intradosso	Estradosso	Solaio non praticabile	Parete perimetrale	Facciate ventilate	Parete divisoria interna, in lastre di gesso rivestito	Separazione tra appartamenti	Contro-soffitti
4	URSA GLASSWOOL DF 42									
5	URSA GLASSWOOL DF 42/Na									
5	URSA GLASSWOOL DF 42/Na 1000									
6	URSA GLASSWOOL DF 39									
7	URSA GLASSWOOL DF 39/Na									
7	URSA GLASSWOOL DF 39/Ab									
8	URSA GLASSWOOL FONLESS									
8	URSA GLASSWOOL SF 34									
9	URSA GLASSWOOL DF 34/Ab									
9	URSA GLASSWOOL SF 32 SOLARWOOL									
10	URSA GLASSWOOL TWP 1									
10	URSA GLASSWOOL TWP 1/Nb									
11	URSA GLASSWOOL FDP 2									
11	URSA GLASSWOOL AKP 2/Nb									
12	URSA GLASSWOOL FDP 3/Vr									
13	URSA GLASSWOOL FDP 5									
13	URSA GLASSWOOL AKP 5/Nb									
14	URSA GLASSWOOL FDP 5/Dvk - XL									
14	URSA GLASSWOOL AKP 5/Vk Ac - XL									
15	URSA GLASSWOOL REFIX									

Consultare a pagina 16 le Condizioni di vendita.

NEW
PRODUCT



URSA GLASSWOOL DF 42



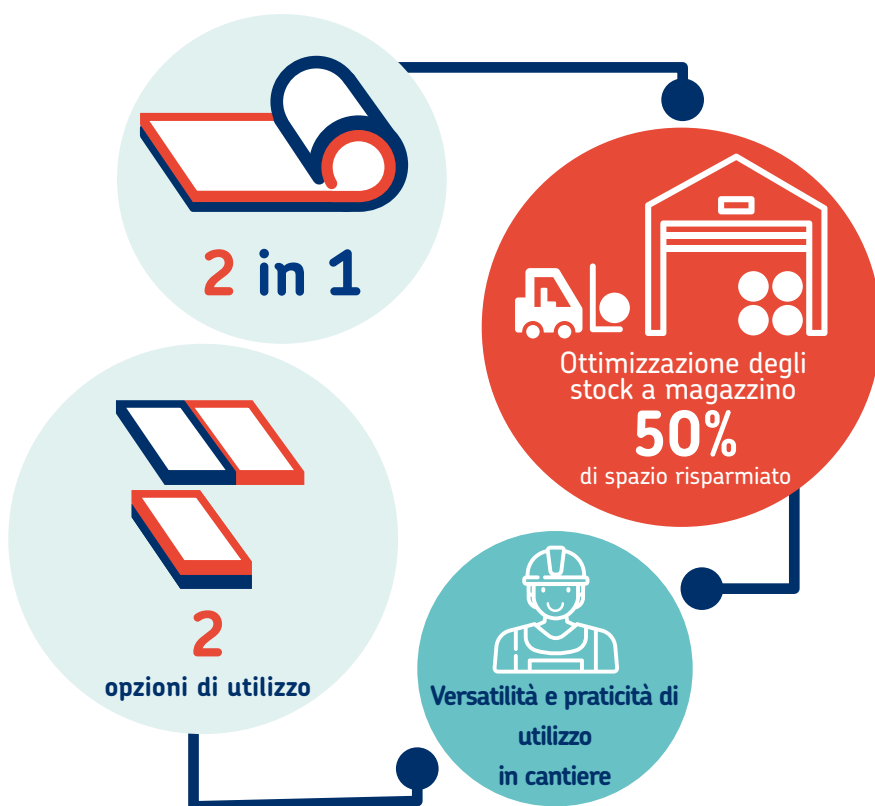
Feltro **URSA GLASSWOOL DF 42**, realizzato in lana di vetro idrorepellente, traspirante, biosolubile, conforme alla **Nota Q** della Direttiva europea 97/69/CE, marcata **Euceb**, basso emissiva ed ecologica con attestazione ambientale **Der Blaue Engel**, composta di fibre artificiali vetrose e resine leganti termoindurenti a base organica di origine vegetale. Il feltro è marcato CE secondo la EN 13162 e ha le seguenti caratteristiche: **spessore ... mm; lunghezza ... m; larghezza 1,20 m; senza rivestimento**; reazione al fuoco **Euroclasse A1**, secondo la EN 13501; **conduttività termica λ_D 0,042 W/mK** e resistenza termica **R_D ... m²K/W**, dichiarate alla temperatura di 10°C in conformità alle EN 12667 e EN 12939; **tolleranza sullo spessore $\Delta d = -5/+15$ mm**, secondo la EN 823; **stabilità dimensionale $\Delta \epsilon < 1\%$** in condizioni di temperatura pari a 23°C ed umidità relativa del 90%, secondo la EN 1604; resistenza al passaggio del vapore acqueo μ pari a **1**, secondo la EN 12087; calore specifico di 1030 J/kgK.

Codice materiale	Spessore mm	Lunghezza m	Larghezza m	Prezzo €/m ²	Logistica*	per confezione		per pallet	
						n° rotoli	m ²	n° confez.	m ²
2081672	50	7,60	1,20	2,06	MTS	2	18,24	30	547,20
2082906	60	6,40	1,20	2,24	MTS	2	15,36	30	460,80
2082907	80	4,80	1,20	2,97	MTS	2	11,52	30	345,60
2082908	90	4,30	1,20	3,33	MTO	2	10,32	30	309,60
2081672	100 (50+50)	7,60	1,20	3,69	MTS	1	9,12	30	273,60
2082906	120 (60+60)	6,40	1,20	4,47	MTS	1	7,68	30	230,40
2082907	160 (80+80)	4,80	1,20	5,91	MTS	1	5,76	30	172,80
2082908	180 (90+90)	4,30	1,20	6,63	MTO	1	5,16	30	154,80
2082909	200 (100+100)	3,90	1,20	7,34	MTO	1	4,68	30	140,40

Il feltro in lana di vetro URSA GLASSWOOL DF 42 è il prodotto ideale per l'isolamento termo-acustico in intradosso dei sottotetti non abitabili.

Il prodotto si presenta come feltro arrotolato, pronto all'uso o suddivisibile, eventualmente, in due rotoli del medesimo spessore.

Pertanto, ad esempio, dallo spessore 100 mm, sarà possibile ottenere, con semplici passaggi, due feltri da 50 mm, ottimizzando così lo stock a magazzino e riducendo significativamente l'impatto ambientale dell'involucro.



Confezione: pallet avvolti in polietilene.
Contenuto di un autotreno: 20 pallet 1,20 x 1,35 m

*Termini di spedizione (indicativi), per autotreno completo: MTS = 5 gg lavorativi - MTO = 15 gg lavorativi - ordine minimo: 10 pallet dello stesso codice prodotto



URSA GLASSWOOL DF 42/Na



Feltro **URSA GLASSWOOL DF 42/Na**, realizzato in lana di vetro idrorepellente, traspirante, biosolubile, conforme alla **Nota Q** della Direttiva europea 97/69/CE, marcata **Euceb**, basso emissiva ed ecologica con attestazione ambientale **Der Blaue Engel**, composta di fibre artificiali vetrose e resine leganti termoindurenti a base organica di origine vegetale. Il feltro è marcato CE secondo la EN 13162 e ha le seguenti caratteristiche: **spessore ... mm; lunghezza ... m; larghezza 1,20 m; rivestito su un lato con carta Kraft**; reazione al fuoco **Euroclasse F**, secondo la EN 13501; **conduttività termica λ_D 0,042 W/mK** e resistenza termica **R_D ... m²K/W**, dichiarate alla temperatura di 10°C in conformità alle EN 12667 e EN 12939; **tolleranza sullo spessore $\Delta d = -5/+15$ mm**, secondo la EN 823; **stabilità dimensionale $\Delta \epsilon < 1\%$** in condizioni di temperatura pari a 23°C ed umidità relativa del 90%, secondo la EN 1604; resistenza al passaggio del vapore acqueo μ pari a **8.000**, secondo la EN 12087; calore specifico di 1030 J/kgK.

Codice materiale	Spessore mm	Lunghezza m	Larghezza m	Prezzo €/m ²	Logistica*	per confezione		per pallet	
						n° rotoli	m ²	n° confez.	m ²
2082910	50	15,00	1,20	2,31	MTS	1	18,00	30	540,00
2082911	60	12,80	1,20	2,62	MTS	1	15,36	30	460,80
2082912	80	9,60	1,20	3,27	MTS	1	11,52	30	345,60
2082913	100	7,60	1,20	3,98	MTS	1	9,00	30	270,00
2082914	120	6,40	1,20	4,76	MTS	1	7,68	30	230,40



URSA GLASSWOOL DF 42/Na 1000



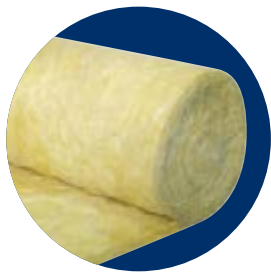
Feltro **URSA GLASSWOOL DF 42/Na 1000**, realizzato in lana di vetro idrorepellente, traspirante, biosolubile, conforme alla **Nota Q** della Direttiva europea 97/69/CE, marcata **Euceb**, basso emissiva ed ecologica con attestazione ambientale **Der Blaue Engel**, composta di fibre artificiali vetrose e resine leganti termoindurenti a base organica di origine vegetale. Il feltro è marcato CE secondo la EN 13162 e ha le seguenti caratteristiche: **spessore ... mm; lunghezza ... m; larghezza 1,00 m; rivestito su un lato con carta Kraft**; reazione al fuoco **Euroclasse F**, secondo la EN 13501; **conduttività termica λ_D 0,042 W/mK** e resistenza termica **R_D ... m²K/W**, dichiarate alla temperatura di 10°C in conformità alle EN 12667 e EN 12939; **tolleranza sullo spessore $\Delta d = -5/+15$ mm**, secondo la EN 823; **stabilità dimensionale $\Delta \epsilon < 1\%$** in condizioni di temperatura pari a 23°C ed umidità relativa del 90%, secondo la EN 1604; resistenza al passaggio del vapore acqueo μ pari a **8.000**, secondo la EN 12087; calore specifico di 1030 J/kgK.

Codice materiale	Spessore mm	Lunghezza m	Larghezza m	Prezzo €/m ²	Logistica*	per confezione		per pallet	
						n° rotoli	m ²	n° confez.	m ²
2082915	50	15,00	1,00	2,41	MTO	1	15,00	35	525,00
2082916	60	12,80	1,00	2,89	MTO	1	12,80	35	448,00
2082917	80	9,60	1,00	3,91	MTO	1	9,60	35	336,00
2082918	100	7,60	1,00	4,94	MTS	1	7,60	35	266,00



Confezione: pallet avvolti in polietilene.
Contenuto di un autotreno: 20 pallet 1,20 x 1,35 m

*Termini di spedizione (indicativi), per autotreno completo: **MTS** = 5 gg lavorativi - **MTO** = 15 gg lavorativi - **ordine minimo:** 10 pallet dello stesso codice prodotto



URSA GLASSWOOL DF 39



Feltro **URSA GLASSWOOL DF 39**, realizzato in lana di vetro idrorepellente, traspirante, biosolubile, conforme alla **Nota Q** della Direttiva europea 97/69/CE, marcata **Euceb**, basso emissiva ed ecologica con attestazione ambientale **Der Blaue Engel**, composta di fibre artificiali vetrose e resine leganti termoindurenti a base organica di origine vegetale. Il feltro è marcato CE secondo la EN 13162 e ha le seguenti caratteristiche: **spessore ... mm; lunghezza ... m; larghezza 1,20 m; senza rivestimento**; reazione al fuoco **Euroclasse A1**, secondo la EN 13501; **conduttività termica λ_0 0,039 W/mK** e resistenza termica **R_0 ... m²K/W**, dichiarate alla temperatura di 10°C in conformità alle EN 12667 e EN 12939; **tolleranza sullo spessore $\Delta d = -5$ e $+15$ mm**, secondo la EN 823; **stabilità dimensionale $\Delta \epsilon < 1\%$** in condizioni di temperatura pari a 23°C ed umidità relativa del 90%, secondo la EN 1604; **resistività specifica al flusso dell'aria $r_s > 5$ kPa·s/m²**, secondo la EN 29053; resistenza al passaggio del vapore acqueo μ pari a **1**, secondo la EN 12087; calore specifico di 1030 J/kgK.

Codice materiale	Spessore mm	Lunghezza m	Larghezza m	Prezzo €/m ²	Logistica*	per confezione		per pallet	
						n° rotoli	m ²	n° confez.	m ²
2082192	50	7,50	1,20	2,33	MTS	2	18,00	30	540,00
2081934	60	12,50	1,20	2,71	MTS	1	15,00	30	450,00
2081935	80	9,40	1,20	3,56	MTS	1	11,28	30	338,40
2081871	100	7,50	1,20	4,39	MTS	1	9,00	30	270,00
2081936	120	6,20	1,20	5,45	MTO	1	7,44	30	223,20
2081937	140	5,40	1,20	6,23	MTS	1	6,48	30	194,40
2081938	150	5,00	1,20	6,66	MTO	1	6,00	30	180,00
2081939	160	4,70	1,20	7,06	MTS	1	5,64	30	169,20
2081940	180	4,20	1,20	7,88	MTS	1	5,04	30	151,20
2081941	200	3,70	1,20	8,75	MTS	1	4,44	30	133,20
2082156	220	3,40	1,20	9,49	MTO	1	4,08	30	122,40
2081942	240	3,10	1,20	10,35	MTO	1	3,72	30	111,60



Confezione: pallet avvolti in polietilene.
Contenuto di un autotreno: 20 pallet 1,20 x 1,35 m

*Termini di spedizione (indicativi), per autotreno completo: **MTS = 5 gg lavorativi - MTO = 15 gg lavorativi - ordine minimo: 10 pallet dello stesso codice prodotto**

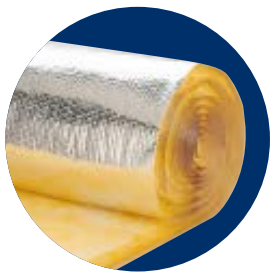


URSA GLASSWOOL DF 39/Na



Feltro **URSA GLASSWOOL DF 39/Na**, realizzato in lana di vetro idrorepellente, traspirante, biosolubile, conforme alla **Nota Q** della Direttiva europea 97/69/CE, marcata **Euceb**, basso emissiva ed ecologica con attestazione ambientale **Der Blaue Engel**, composta di fibre artificiali vetrose e resine leganti termoindurenti a base organica di origine vegetale. Il feltro è marcato CE secondo la EN 13162 e ha le seguenti caratteristiche: **spessore ... mm; lunghezza ... m; larghezza 1,20 m; rivestito su un lato con carta Kraft**; reazione al fuoco **Euroclasse F**, secondo la EN 13501; **conduttività termica λ_0 0,039 W/mK** e resistenza termica **R_0 ... m²K/W**, dichiarate alla temperatura di 10°C in conformità alle EN 12667 e EN 12939; **tolleranza sullo spessore $\Delta d = -5$ e $+15$ mm**, secondo la EN 823; **stabilità dimensionale $\Delta \epsilon < 1\%$** in condizioni di temperatura pari a 23°C ed umidità relativa del 90%, secondo la EN 1604; **resistività specifica al flusso dell'aria $r_s \geq 5$ kPa·s/m²**, secondo la EN 29053; resistenza al passaggio del vapore acqueo μ pari a **8.000**, secondo la EN 12087; calore specifico di 1030 J/kgK.

Codice materiale	Spessore mm	Lunghezza m	Larghezza m	Prezzo €/m ²	Logistica*	per confezione		per pallet	
						n° rotoli	m ²	n° confez.	m ²
2081948	50	15,00	1,20	2,88	MTS	1	18,00	30	540,00
2081949	60	12,50	1,20	3,21	MTS	1	15,00	30	450,00
2081950	80	9,40	1,20	3,98	MTS	1	11,28	30	338,40
2081951	100	7,50	1,20	4,80	MTS	1	9,00	30	270,00
2081952	120	6,20	1,20	6,12	MTO	1	7,44	30	223,20
2081953	140	5,40	1,20	6,91	MTO	1	6,48	30	194,40
2082157	160	4,70	1,20	7,76	MTO	1	5,64	30	169,20
2082158	180	4,20	1,20	8,71	MTO	1	5,04	30	151,20
2082159	200	3,70	1,20	9,52	MTO	1	4,44	30	133,20



URSA GLASSWOOL DF 39/Ab



Feltro **URSA GLASSWOOL DF 39/Ab**, realizzato in lana di vetro idrorepellente, traspirante, biosolubile, conforme alla **Nota Q** della Direttiva europea 97/69/CE, marcata **Euceb**, basso emissiva ed ecologica con attestazione ambientale **Der Blaue Engel**, composta di fibre artificiali vetrose e resine leganti termoindurenti a base organica di origine vegetale. Il feltro è marcato CE secondo la EN 13162 e ha le seguenti caratteristiche: **spessore ... mm; lunghezza ... m; larghezza 1,20 m; rivestito su un lato con carta Kraft - alluminio retinata**; reazione al fuoco **Euroclasse F**, secondo la EN 13501; **conduttività termica λ_0 0,039 W/mK** e resistenza termica **R_0 ... m²K/W**, dichiarate alla temperatura di 10°C in conformità alle EN 12667 e EN 12939; **tolleranza sullo spessore $\Delta d = -5$ e $+15$ mm**, secondo la EN 823; **stabilità dimensionale $\Delta \epsilon < 1\%$** in condizioni di temperatura pari a 23°C ed umidità relativa del 90%, secondo la EN 1604; **resistività specifica al flusso dell'aria $r_s \geq 5$ kPa·s/m²**, secondo la EN 29053; resistenza al passaggio del vapore acqueo μ pari a **100.000**, secondo la EN 12087; calore specifico di 1030 J/kgK.

Codice materiale	Spessore mm	Lunghezza m	Larghezza m	Prezzo €/m ²	Logistica*	per confezione		per pallet	
						n° rotoli	m ²	n° confez.	m ²
2081831	30	18,00	1,20	3,44	MTS	1	21,60	24	518,40
2082181	40	18,00	1,20	3,63	MTO	1	21,60	30	648,00
2081946	50	15,00	1,20	3,81	MTS	1	18,00	30	540,00
2081947	100	7,50	1,20	7,09	MTO	1	9,00	30	270,00



Confezione: pallet avvolti in polietilene.
Contenuto di un autotreno: 20 pallet 1,20 x 1,35 m

*Termini di spedizione (indicativi), per autotreno completo: MTS = 5 gg lavorativi - MTO = 15 gg lavorativi - **ordine minimo:** 10 pallet dello stesso codice prodotto



URSA GLASSWOOL FONLESS



Pannello arrotolato **URSA GLASSWOOL FONLESS**, realizzato in lana di vetro idrorepellente, traspirante, biosolubile, conforme alla **Nota Q** della Direttiva europea 97/69/CE, marcata **Euceb**, basso emissiva ed ecologica con attestazione ambientale **Der Blaue Engel**, composta di fibre artificiali vetrose e resine leganti termoindurenti a base organica di origine vegetale. Il pannello è marcato CE secondo la EN 13162 e ha le seguenti caratteristiche: **spessore ... mm; lunghezza ... m; larghezza 0,61 m; senza rivestimento**; reazione al fuoco **Euroclasse A1**, secondo la EN 13501; **conduttività termica λ_D 0,038 W/mK** e resistenza termica **R_D ... m²K/W**, dichiarate alla temperatura di 10°C in conformità alle EN 12667 e EN 12939; **tolleranza sullo spessore $\Delta d = -5$ e $+15$ mm**, secondo la EN 823; **stabilità dimensionale $\Delta \epsilon < 1\%$** in condizioni di temperatura pari a 23°C ed umidità relativa del 90%, secondo la EN 1604; **resistività specifica al flusso dell'aria $r_s > 5$ kPa·s/m²**, secondo la EN 29053; resistenza al passaggio del vapore acqueo μ pari a **1**, secondo la EN 12087; calore specifico di 1030 J/kgK.

Codice materiale	Spessore mm	Lunghezza m	Larghezza m	Prezzo €/m ²	Logistica*	per confezione		per pallet	
						n° rotoli	m ²	n° confez.	m ²
2082011	50	7,00	0,61	3,01	MTO	4	17,08	24	409,92
2082180	75	4,80	0,61	5,06	MTS	4	11,71	24	281,08



URSA GLASSWOOL SF 34



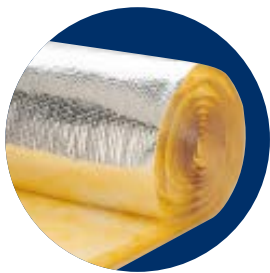
Feltro **URSA GLASSWOOL SF 34**, realizzato in lana di vetro idrorepellente, traspirante, biosolubile, conforme alla **Nota Q** della Direttiva europea 97/69/CE, marcata **Euceb**, basso emissiva ed ecologica con attestazione ambientale **Der Blaue Engel**, composta di fibre artificiali vetrose e resine leganti termoindurenti a base organica di origine vegetale. Il feltro è marcato CE secondo la EN 13162 e ha le seguenti caratteristiche: **spessore ... mm; lunghezza ... m; larghezza 1,20 m; senza rivestimento**; reazione al fuoco **Euroclasse A1**, secondo la EN 13501; **conduttività termica λ_D 0,034 W/mK** e resistenza termica **R_D ... m²K/W**, dichiarate alla temperatura di 10°C in conformità alle EN 12667 e EN 12939; **tolleranza sullo spessore $\Delta d = -5$ e $+15$ mm**, secondo la EN 823; **stabilità dimensionale $\Delta \epsilon < 1\%$** in condizioni di temperatura pari a 23°C ed umidità relativa del 90%, secondo la EN 1604; **resistività specifica al flusso dell'aria $r_s > 5$ kPa·s/m²**, secondo la EN 29053; resistenza al passaggio del vapore acqueo μ pari a **1**, secondo la EN 12087; calore specifico di 1030 J/kgK.

Codice materiale	Spessore mm	Lunghezza m	Larghezza m	Prezzo €/m ²	Logistica*	per confezione		per pallet	
						n° rotoli	m ²	n° confez.	m ²
2081979	25	18,00	1,20	1,92	MTS	1	21,06	24	518,40
2081980	50	11,20	1,20	3,79	MTS	1	13,44	24	322,56
2081905	100	5,60	1,20	6,98	MTS	1	6,72	24	161,28
2081981	120	4,80	1,20	8,42	MTO	1	5,76	24	138,24
2081982	140	4,00	1,20	9,75	MTO	1	4,80	24	115,20
2081983	160	3,50	1,20	11,14	MTO	1	4,20	24	100,80
2081984	180	3,20	1,20	12,56	MTO	1	3,84	24	92,16
2081985	200	2,80	1,20	13,95	MTO	1	3,36	24	80,64



Confezione: pallet avvolti in polietilene.
Contenuto di un autotreno: 20 pallet 1,20 x 1,35 m

*Termini di spedizione (indicativi), per autotreno completo: **MTS = 5 gg lavorativi - MTO = 15 gg lavorativi - ordine minimo:** 10 pallet dello stesso codice prodotto



URSA GLASSWOOL DF 34/Ab



Feltro **URSA GLASSWOOL DF 34/Ab**, realizzato in lana di vetro idrorepellente, traspirante, biosolubile, conforme alla **Nota Q** della Direttiva europea 97/69/CE, marcata **Euceb**, basso emissiva ed ecologica con attestazione ambientale **Der Blaue Engel**, composta di fibre artificiali vetrose e resine leganti termoindurenti a base organica di origine vegetale. Il feltro è marcato CE secondo la EN 13162 e ha le seguenti caratteristiche: **spessore ... mm; lunghezza ... m; larghezza 1,20 m; rivestito su un lato con carta Kraft - alluminio retinata**; reazione al fuoco **Euroclasse F**, secondo la EN 13501; **conduttività termica λ_D 0,034 W/mK** e resistenza termica **R_D ... m²K/W**, dichiarate alla temperatura di 10°C in conformità alle EN 12667 e EN 12939; **tolleranza sullo spessore $\Delta d = -5$ e $+15$ mm**, secondo la EN 823; **stabilità dimensionale $\Delta \epsilon < 1\%$** in condizioni di temperatura pari a 23°C ed umidità relativa del 90%, secondo la EN 1604; **resistività specifica al flusso dell'aria $r_s > 5$ kPa·s/m²**, secondo la EN 29053; resistenza al passaggio del vapore acqueo μ pari a **100.000**, secondo la EN 12087; calore specifico di 1030 J/kgK.

Codice materiale	Spessore mm	Lunghezza m	Larghezza m	Prezzo €/m ²	Logistica*	per confezione		per pallet	
						n° rotoli	m ²	n° confez.	m ²
2082001	25	18,00	1,20	3,40	MTS	1	21,60	24	518,40
2082003	50	11,20	1,20	4,67	MTO	1	13,44	24	322,56



URSA GLASSWOOL SF 32 SOLARWOOL



Feltro **URSA GLASSWOOL SF 32 - SOLARWOOL**, realizzato in lana di vetro idrorepellente, traspirante, biosolubile, conforme alla **Nota Q** della Direttiva europea 97/69/CE, marcata **Euceb**, basso emissiva ed ecologica con attestazione ambientale **Der Blaue Engel**, composta di fibre artificiali vetrose e resine leganti termoindurenti a base organica di origine vegetale. Il feltro è marcato CE secondo la EN 13162 e ha le seguenti caratteristiche: **spessore ... mm; lunghezza ... m; larghezza 1,20 m; senza rivestimento**; reazione al fuoco **Euroclasse A1**, secondo la EN 13501; **conduttività termica λ_D 0,032 W/mK** e resistenza termica **R_D ... m²K/W**, dichiarate alla temperatura di 10°C in conformità alle EN 12667 e EN 12939; **tolleranza sullo spessore $\Delta d = -5$ e $+15$ mm**, secondo la EN 823; **stabilità dimensionale $\Delta \epsilon < 1\%$** in condizioni di temperatura pari a 23°C ed umidità relativa del 90%, secondo la EN 1604; **resistività specifica al flusso dell'aria $r_s > 5$ kPa·s/m²**, secondo la EN 29053; resistenza al passaggio del vapore acqueo μ pari a **1**, secondo la EN 12087; calore specifico di 1030 J/kgK.

Codice materiale	Spessore mm	Lunghezza m	Larghezza m	Prezzo €/m ²	Logistica*	per confezione		per pallet	
						n° rotoli	m ²	n° confez.	m ²
2081527	50	7,60	1,20	4,54	MTO	1	9,12	18	164,16
2081691	60	6,40	1,20	5,44	MTO	1	7,68	18	138,24
2081535	80	4,80	1,20	7,14	MTO	1	5,76	18	103,68
2081523	100	4,00	1,20	9,03	MTS	1	4,80	18	86,40
2081534	120	3,20	1,20	10,60	MTS	1	3,84	18	69,12
2081524	140	2,80	1,20	12,13	MTO	1	3,36	18	60,48
2081525	160	2,50	1,20	14,03	MTO	1	3,00	18	54,00



Confezione: pallet avvolti in polietilene.
Contenuto di un autotreno: 20 pallet 1,20 x 1,35 m

*Termini di spedizione (indicativi), per autotreno completo: **MTS = 5 gg lavorativi - MTO = 15 gg lavorativi - ordine minimo: 10 pallet dello stesso codice prodotto**

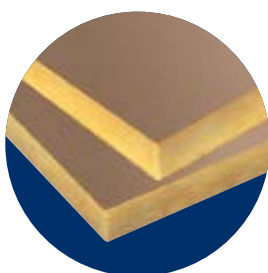


URSA GLASSWOOL TWP 1



Pannello semirigido **URSA GLASSWOOL TWP 1**, realizzato in lana di vetro idrorepellente, traspirante, biosolubile, conforme alla **Nota Q** della Direttiva europea 97/69/CE, marcata **Euceb**, basso emissiva ed ecologica con attestazione ambientale **Der Blaue Engel**, composta di fibre artificiali vetrose e resine leganti termoindurenti a base organica di origine vegetale. Il pannello è marcato CE secondo la EN 13162 e ha le seguenti caratteristiche: **spessore ... mm; lunghezza 1,40 m; larghezza 0,60 m; senza rivestimento**; reazione al fuoco **Euroclasse A1**, secondo la EN 13501; **conduttività termica λ_0 0,040 W/mK** e resistenza termica **R_D ... m²K/W**, dichiarate alla temperatura di 10°C in conformità alle EN 12667 e EN 12939; **toleranza sullo spessore $\Delta d = -3$ e $+10$ mm**, secondo la EN 823; **planarità (S_{max}) < 6 mm**, secondo la EN 825; **stabilità dimensionale $\Delta \epsilon < 1\%$** in condizioni di temperatura pari a 23°C ed umidità relativa del 90%, secondo la EN 1604; **resistività specifica al flusso dell'aria $r_s > 5$ kPa·s/m²**, secondo la EN 29053; resistenza al passaggio del vapore acqueo μ pari a **1**, secondo la EN 12087; calore specifico di 1030 J/kgK.

Codice materiale	Spessore mm	Lunghezza m	Larghezza m	Prezzo €/m ²	Logistica*	per confezione		per pallet	
						n° pannelli	m ²	n° confez.	m ²
2082103	40	1,40	0,60	2,41	MTO	16	13,44	32	430,08
2082407	50	1,40	0,60	3,04	MTS	12	10,08	36	362,88



URSA GLASSWOOL TWP 1/Nb



Pannello semirigido **URSA GLASSWOOL TWP 1/Nb**, realizzato in lana di vetro idrorepellente, traspirante, biosolubile, conforme alla **Nota Q** della Direttiva europea 97/69/CE, marcata **Euceb**, basso emissiva ed ecologica con attestazione ambientale **Der Blaue Engel**, composta di fibre artificiali vetrose e resine leganti termoindurenti a base organica di origine vegetale. Il pannello è marcato CE secondo la EN 13162 e ha le seguenti caratteristiche: **spessore ... mm; lunghezza 1,40 m; larghezza 0,60 m; rivestito su un lato con carta Kraft politenata**; reazione al fuoco **Euroclasse F**, secondo la EN 13501; **conduttività termica λ_0 0,040 W/mK** e resistenza termica **R_D ... m²K/W**, dichiarate alla temperatura di 10°C in conformità alle EN 12667 e EN 12939; **toleranza sullo spessore $\Delta d = -3$ e $+10$ mm**, secondo la EN 823; **planarità (S_{max}) < 6 mm**, secondo la EN 825; **stabilità dimensionale $\Delta \epsilon < 1\%$** in condizioni di temperatura pari a 23°C ed umidità relativa del 90%, secondo la EN 1604; **resistività specifica al flusso dell'aria $r_s > 5$ kPa·s/m²**, secondo la EN 29053; resistenza al passaggio del vapore acqueo μ pari a **8.000**, secondo la EN 12087; calore specifico di 1030 J/kgK.

Codice materiale	Spessore mm	Lunghezza m	Larghezza m	Prezzo €/m ²	Logistica*	per confezione		per pallet	
						n° pannelli	m ²	n° confez.	m ²
2081874	40	1,40	0,60	3,14	MTS	16	13,44	32	430,08
2082408	50	1,40	0,60	3,61	MTS	12	10,08	36	362,88



Confezione: pallet avvolti in polietilene.
Contenuto di un autotreno: 20 pallet 1,20 x 1,40 m

*Termini di spedizione (indicativi), per autotreno completo: **MTS** = 5 gg lavorativi - **MTO** = 15 gg lavorativi - **ordine minimo:** 10 pallet dello stesso codice prodotto

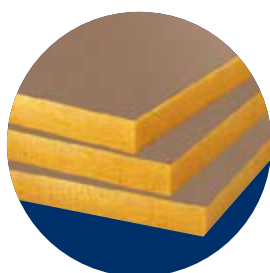


URSA GLASSWOOL FDP 2



Pannello semirigido idrofobo **URSA GLASSWOOL FDP 2**, realizzato in lana di vetro idrorepellente, traspirante, biosolubile, conforme alla **Nota Q** della Direttiva europea 97/69/CE, marcata **Euceb**, basso emissiva ed ecologica con attestazione ambientale **Der Blaue Engel**, composta di fibre artificiali vetrose e resine leganti termoindurenti a base organica di origine vegetale. Il pannello è marcato CE secondo la EN 13162 e ha le seguenti caratteristiche: **spessore ... mm; lunghezza 1,40 m; larghezza 0,60 m; senza rivestimento**; reazione al fuoco **Euroclasse A1**, secondo la EN 13501; **conduttività termica λ_0 0,035 W/mK** e resistenza termica **R_0 ... m²K/W**, dichiarate alla temperatura di 10°C in conformità alle EN 12667 e EN 12939; **tolleranza sullo spessore $\Delta d = -3$ e $+10$ mm**, secondo la EN 823; **planarità (S_{max}) < 6 mm**, secondo la EN 825; **stabilità dimensionale $\Delta \epsilon < 1\%$** in condizioni di temperatura pari a 23°C ed umidità relativa del 90%, secondo la EN 1604; **assorbimento di acqua a lungo termine** per immersione parziale (28 gg) **WL (P) < 3 kg/m²**, secondo la EN 12087; **resistività specifica al flusso dell'aria $r_s > 5$ kPa·s/m²**, secondo la EN 29053; resistenza al passaggio del vapore acqueo μ pari a **1**, secondo la EN 12087; calore specifico di 1030 J/kgK.

Codice materiale	Spessore mm	Lunghezza m	Larghezza m	Prezzo €/m ²	Logistica*	per confezione		per pallet	
						n° pannelli	m ²	n° confez.	m ²
2082413	40	1,40	0,60	3,51	MTO	12	10,08	28	282,24
2082414	50	1,40	0,60	4,39	MTO	10	8,40	28	235,20
2082415	60	1,40	0,60	5,26	MTO	8	6,72	28	188,16
2082416	80	1,40	0,60	7,02	MTO	6	5,04	28	141,12
2082417	100	1,40	0,60	8,78	MTO	5	4,20	28	117,60
2082486	120	1,40	0,60	10,89	MTO	4	3,36	28	94,08
2082418	140	1,40	0,60	12,28	MTO	4	3,36	28	94,08
2082487	160	1,40	0,60	14,07	MTO	3	2,52	28	70,56



URSA GLASSWOOL AKP 2/Nb



Pannello semirigido **URSA GLASSWOOL AKP 2/Nb**, realizzato in lana di vetro idrorepellente, traspirante, biosolubile, conforme alla **Nota Q** della Direttiva europea 97/69/CE, marcata **Euceb**, basso emissiva ed ecologica con attestazione ambientale **Der Blaue Engel**, composta di fibre artificiali vetrose e resine leganti termoindurenti a base organica di origine vegetale. Il pannello è marcato CE secondo la EN 13162 e ha le seguenti caratteristiche: **spessore ... mm; lunghezza 1,40 m; larghezza 0,60 m; rivestito su un lato con carta Kraft politenata**; reazione al fuoco **Euroclasse F**, secondo la EN 13501; **conduttività termica λ_0 0,035 W/mK** e resistenza termica **R_0 ... m²K/W**, dichiarate alla temperatura di 10°C in conformità alle EN 12667 e EN 12939; **tolleranza sullo spessore $\Delta d = -3$ e $+10$ mm**, secondo la EN 823; **planarità (S_{max}) < 6 mm**, secondo la EN 825; **stabilità dimensionale $\Delta \epsilon < 1\%$** in condizioni di temperatura pari a 23°C ed umidità relativa del 90%, secondo la EN 1604; **resistività specifica al flusso dell'aria $r_s > 5$ kPa·s/m²**, secondo la EN 29053; resistenza al passaggio del vapore acqueo μ pari a **8.000**, secondo la EN 12087; calore specifico di 1030 J/kgK.

Codice materiale	Spessore mm	Lunghezza m	Larghezza m	Prezzo €/m ²	Logistica*	per confezione		per pallet	
						n° pannelli	m ²	n° confez.	m ²
2082887	40	1,40	0,60	4,23	MTO	12	10,08	24	241,92
2082888	50	1,40	0,60	4,79	MTO	10	8,40	24	201,60
2082889	60	1,40	0,60	5,45	MTS	8	6,72	24	161,28
2082890	80	1,40	0,60	7,33	MTS	6	5,04	24	120,96
2082891	100	1,40	0,60	9,13	MTO	5	4,20	24	100,80
2082892	120	1,40	0,60	11,90	MTO	4	3,36	24	80,64



Confezione: pallet avvolti in polietilene.
Contenuto di un autotreno: 20 pallet 1,20 x 1,40 m

*Termini di spedizione (indicativi), per autotreno completo: MTS = 5 gg lavorativi - MTO = 15 gg lavorativi - ordine minimo: 10 pallet dello stesso codice prodotto



URSA GLASSWOOL FDP 3/Vr



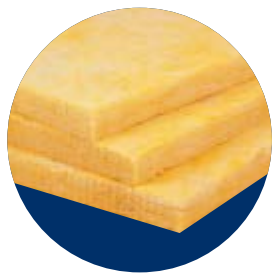
Pannello semirigido idrofobo **URSA GLASSWOOL FDP 3/Vr**, realizzato in lana di vetro idrorepellente, traspirante, biosolubile, conforme alla **Nota Q** della Direttiva europea 97/69/CE, marcata **Euceb**, basso emissiva ed ecologica con attestazione ambientale **Der Blaue Engel**, composta di fibre artificiali vetrose e resine leganti termoindurenti a base organica di origine vegetale. Il pannello è marcato CE secondo la EN 13162 e ha le seguenti caratteristiche: **spessore ... mm; lunghezza 1,40 m; larghezza 0,60 m; rivestito su un lato con velo vetro nero retinato**; reazione al fuoco **Euroclasse A1**, secondo la EN 13501; **conduttività termica λ_D 0,034 W/mK** e resistenza termica **R_D ... m²K/W**, dichiarate alla temperatura di 10°C in conformità alle EN 12667 e EN 12939; **tolleranza sullo spessore $\Delta d = -3$ e $+5$ mm**, secondo la EN 823; **planarità (S_{max}) < 6 mm**, secondo la EN 825; **stabilità dimensionale $\Delta \epsilon < 1\%$** in condizioni di temperatura pari a 23°C ed umidità relativa del 90%, secondo la EN 1604; **assorbimento di acqua a lungo termine** per immersione parziale (28 gg) **WL (P) < 3 kg/m²**, secondo la EN 12087; **resistività specifica al flusso dell'aria $r_s > 5$ kPa·s/m²**, secondo la EN 29053; resistenza al passaggio del vapore acqueo μ pari a **1**, secondo la EN 12087; calore specifico di 1030 J/kgK.

Codice materiale	Spessore mm	Lunghezza m	Larghezza m	Prezzo €/m ²	Logistica*	per confezione		per pallet	
						n° pannelli	m ²	n° confez.	m ²
2082088	40	1,40	0,60	7,33	MTO	12	10,08	20	201,60
2082089	50	1,40	0,60	9,01	MTO	10	8,40	20	168,00
2082166	60	1,40	0,60	10,22	MTO	8	6,72	20	134,40
2082165	80	1,40	0,60	12,53	MTO	6	5,04	20	100,80
2082090	100	1,40	0,60	14,17	MTO	5	4,20	20	84,00
2082182	120	1,40	0,60	16,31	MTO	4	3,36	20	67,20
2082519	140	1,40	0,60	18,34	MTO	4	3,36	20	67,20
2082520	160	1,40	0,60	20,39	MTO	3	2,52	20	50,40
2082521	180	1,40	0,60	22,39	MTO	3	2,52	20	50,40
2082522	200	1,40	0,60	24,45	MTO	3	2,52	20	50,40



Confezione: pallet avvolti in polietilene.
Contenuto di un autotreno: 20 pallet 1,20 x 1,40 m

*Termini di spedizione (indicativi), per autotreno completo: **MTS** = 5 gg lavorativi - **MTO** = 15 gg lavorativi - **ordine minimo**: 10 pallet dello stesso codice prodotto

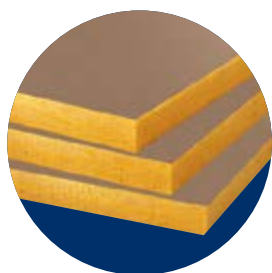


URSA GLASSWOOL FDP 5



Pannello semirigido idrofobo **URSA GLASSWOOL FDP 5**, realizzato in lana di vetro idrorepellente, traspirante, biosolubile, conforme alla **Nota Q** della Direttiva europea 97/69/CE, marcata **Euceb**, basso emissiva ed ecologica con attestazione ambientale **Der Blaue Engel**, composta di fibre artificiali vetrose e resine leganti termoindurenti a base organica di origine vegetale. Il pannello è marcato CE secondo la EN 13162 e ha le seguenti caratteristiche: **spessore ... mm; lunghezza 1,25 m; larghezza 0,60 m; senza rivestimento**; reazione al fuoco **Euroclasse A1**, secondo la EN 13501; **conduttività termica λ_D 0,032 W/mK** e resistenza termica **R_D ... m²K/W**, dichiarate alla temperatura di 10°C in conformità alle EN 12667 e EN 12939; **tolleranza sullo spessore $\Delta d = -3$ e $+5$ mm**, secondo la EN 823; **planarità (S_{max}) < 6 mm**, secondo la EN 825; **stabilità dimensionale $\Delta \epsilon < 1\%$** in condizioni di temperatura pari a 23°C ed umidità relativa del 90%, secondo la EN 1604; **assorbimento di acqua a lungo termine** per immersione parziale (28 gg) **WL (P) < 3 kg/m²**, secondo la EN 12087; **resistività specifica al flusso dell'aria $r_s > 5$ kPa·s/m²**, secondo la EN 29053; resistenza al passaggio del vapore acqueo μ pari a **1**, secondo la EN 12087; calore specifico di 1030 J/kgK.

Codice materiale	Spessore mm	Lunghezza m	Larghezza m	Prezzo €/m ²	Logistica*	per confezione		per pallet	
						n° pannelli	m ²	n° confez.	m ²
2082170	40	1,25	0,60	5,93	MTO	9	6,75	16	108,00
2082095	50	1,25	0,60	7,42	MTO	7	5,25	16	84,00
2082171	60	1,25	0,60	8,90	MTO	6	4,50	16	72,00
2082097	80	1,25	0,60	11,88	MTO	5	3,75	16	60,00
2082172	100	1,25	0,60	14,84	MTO	4	3,00	16	48,00
2082173	120	1,25	0,60	17,81	MTO	3	2,25	16	36,00



URSA GLASSWOOL AKP 5/Nb



Pannello semirigido **URSA GLASSWOOL AKP 5/Nb**, realizzato in lana di vetro idrorepellente, traspirante, biosolubile, conforme alla **Nota Q** della Direttiva europea 97/69/CE, marcata **Euceb**, basso emissiva ed ecologica con attestazione ambientale **Der Blaue Engel**, composta di fibre artificiali vetrose e resine leganti termoindurenti a base organica di origine vegetale. Il pannello è marcato CE secondo la EN 13162 e ha le seguenti caratteristiche: **spessore ... mm; lunghezza 1,25 m; larghezza 0,60 m; rivestito su un lato con carta Kraft politenata**; reazione al fuoco **Euroclasse F**, secondo la EN 13501; **conduttività termica λ_D 0,032 W/mK** e resistenza termica **R_D ... m²K/W**, dichiarate alla temperatura di 10°C in conformità alle EN 12667 e EN 12939; **tolleranza sullo spessore $\Delta d = -3$ e $+5$ mm**, secondo la EN 823; **planarità (S_{max}) < 6 mm**, secondo la EN 825; **stabilità dimensionale $\Delta \epsilon < 1\%$** in condizioni di temperatura pari a 23°C ed umidità relativa del 90%, secondo la EN 1604; resistenza al passaggio del vapore acqueo μ pari a **8.000**, secondo la EN 12087; calore specifico di 1030 J/kgK.

Codice materiale	Spessore mm	Lunghezza m	Larghezza m	Prezzo €/m ²	Logistica*	per confezione		per pallet	
						n° pannelli	m ²	n° confez.	m ²
2082174	40	1,25	0,60	6,71	MTO	9	6,75	16	108,00
2082175	50	1,25	0,60	8,40	MTO	7	5,25	16	84,00
2082176	60	1,25	0,60	10,08	MTO	6	4,50	16	72,00
2082177	80	1,25	0,60	13,43	MTO	5	3,75	16	60,00
2082178	100	1,25	0,60	16,79	MTO	4	3,00	16	48,00
2082179	120	1,25	0,60	20,15	MTO	3	2,25	16	36,00



Confezione: pallet avvolti in polietilene.
Contenuto di un autotreno: 20 pallet 1,20 x 1,40 m

*Termini di spedizione (indicativi), per autotreno completo: MTS = 5 gg lavorativi - MTO = 15 gg lavorativi - ordine minimo: 10 pallet dello stesso codice prodotto

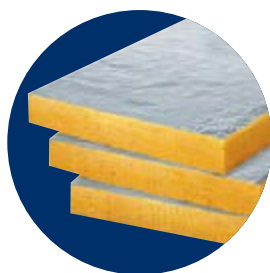


URSA GLASSWOOL FDP 5/DV_k - XL



Pannello semirigido idrofobo **URSA GLASSWOOL FDP 5/DV_k - XL**, realizzato in lana di vetro idrorepellente, traspirante, biosolubile, conforme alla **Nota Q** della Direttiva europea 97/69/CE, marcata **Euceb**, basso emissiva ed ecologica con attestazione ambientale **Der Blaue Engel**, composta di fibre artificiali vetrose e resine leganti termoindurenti a base organica di origine vegetale. Il pannello è marcato CE secondo la EN 13162 e ha le seguenti caratteristiche: **spessore ... mm; lunghezza 2,90 m; larghezza 1,20 m; rivestito su ambo i lati con velo vetro**; reazione al fuoco **Euroclasse A1**, secondo la EN 13501; **conduttività termica λ_0 0,032 W/mK** e resistenza termica **R_0 ... m²K/W**, dichiarate alla temperatura di 10°C in conformità alle EN 12667 e EN 12939; **tolleranza sullo spessore $\Delta d = -3$ e $+5$ mm**, secondo la EN 823; **planarità (S_{max}) < 6 mm**, secondo la EN 825; **stabilità dimensionale $\Delta \epsilon < 1\%$** in condizioni di temperatura pari a 23°C ed umidità relativa del 90%, secondo la EN 1604; **assorbimento di acqua a lungo termine** per immersione parziale (28 gg) **WL (P) < 3 kg/m²**, secondo la EN 12087; **resistività specifica al flusso dell'aria $r_s > 5$ kPa·s/m²**, secondo la EN 29053; resistenza al passaggio del vapore acqueo μ pari a **1**, secondo la EN 12087; calore specifico di 1030 J/kgK.

Codice materiale	Spessore mm	Lunghezza m	Larghezza m	Prezzo €/m ²	Logistica*	per confezione		per pallet	
						n° pannelli	m ²	n° confez.	m ²
2081623	50	2,90	1,20	9,55	MTO	25	87,00	1	87,00
2081725	60	2,90	1,20	11,51	MTO	21	73,08	1	73,08
2081699	80	2,90	1,20	14,54	MTO	16	55,68	1	55,68
2081624	100	2,90	1,20	17,70	MTO	12	41,76	1	41,76
2081792	120	2,90	1,20	21,13	MTO	10	34,80	1	34,80



URSA GLASSWOOL AKP 5/V_k Ac - XL



Pannello semirigido **URSA GLASSWOOL AKP 5/V_k Ac - XL**, realizzato in lana di vetro idrorepellente, traspirante, biosolubile, conforme alla **Nota Q** della Direttiva europea 97/69/CE, marcata **Euceb**, basso emissiva ed ecologica con attestazione ambientale **Der Blaue Engel**, composta di fibre artificiali vetrose e resine leganti termoindurenti a base organica di origine vegetale. Il pannello è marcato CE secondo la EN 13162 e ha le seguenti caratteristiche: **spessore ... mm; lunghezza 2,90 m; larghezza 1,20 m; rivestito su una superficie con carta Kraft-alluminio retinata e sull'altra con velo vetro**; reazione al fuoco **Euroclasse F**, secondo la EN 13501; **conduttività termica λ_0 0,032 W/mK** e resistenza termica **R_0 ... m²K/W**, dichiarate alla temperatura di 10°C in conformità alle EN 12667 e EN 12939; **tolleranza sullo spessore $\Delta d = -3$ e $+5$ mm**, secondo la EN 823; **planarità (S_{max}) < 6 mm**, secondo la EN 825; **stabilità dimensionale $\Delta \epsilon < 1\%$** in condizioni di temperatura pari a 23°C ed umidità relativa del 90%, secondo la EN 1604; **resistività specifica al flusso dell'aria $r_s > 5$ kPa·s/m²**, secondo la EN 29053; resistenza al passaggio del vapore acqueo μ pari a **100.000**, secondo la EN 12087; calore specifico di 1030 J/kgK.

Codice materiale	Spessore mm	Lunghezza m	Larghezza m	Prezzo €/m ²	Logistica*	per confezione		per pallet	
						n° pannelli	m ²	n° confez.	m ²
2081540	50	2,90	1,20	10,34	MTO	25	87,00	1	87,00
2081611	60	2,90	1,20	12,40	MTO	21	73,08	1	73,08
2081541	80	2,90	1,20	15,68	MTO	16	55,68	1	55,68
2081542	100	2,90	1,20	19,04	MTO	12	41,76	1	41,76
2081543	120	2,90	1,20	22,60	MTO	10	34,80	1	34,80



Confezione: pallet avvolti in polietilene.
Contenuto di un autotreno: 16 pallet 1,20 x 2,90 m

*Termini di spedizione (indicativi), per autotreno completo: MTS = 5 gg lavorativi - MTO = 15 gg lavorativi - ordine minimo: 11 pallet dello stesso codice prodotto



URSA GLASSWOOL REFIX



Pannello semirigido **URSA GLASSWOOL REFIX**, realizzato in lana di vetro idrorepellente, traspirante, biosolubile, conforme alla Nota Q della Direttiva europea 97/69/CE, marcata Euceb, composta da fibre artificiali vetrose e resine leganti termoindurenti a base organica non nocive. Il pannello è marcato CE secondo la EN 13162 e ha le seguenti caratteristiche: **spessore ... mm; lunghezza 3,00 m; larghezza 1,20 m; senza rivestimento**; reazione al fuoco **Euroclasse A1**, secondo la EN 13501; **conduttività termica λ_0 0,032 W/mK** e resistenza termica **R_p ... m^2K/W** , dichiarate alla temperatura di 10°C in conformità alle EN 12667 e EN 12939; **tolleranza sullo spessore $\Delta d = -1$ e $+3$ mm**, secondo la EN 823; **planarità (S_{max}) < 6 mm**, secondo la EN 825; **stabilità dimensionale $\Delta \epsilon < 1\%$** in condizioni di temperatura pari a 23°C ed umidità relativa del 90%, secondo la EN 1604; **comprimibilità sotto carico ≤ 2 kPa**, secondo la EN 12431 **CP ≤ 3 mm** per spessori 20-30 mm, **CP ≤ 5 mm** per spessori 40-60 mm; **resistività specifica al flusso dell'aria $r_s > 5$ kPa·s/m²**, secondo la EN 29053; **rigidità dinamica $s' \dots MN/m^3$** secondo la EN 29052; resistenza al passaggio del vapore acqueo μ pari a **1**, secondo la EN 12087; calore specifico di 1030 J/kgK.

Codice materiale	Spessore mm	Lunghezza m	Larghezza m	Prezzo €/m ²	Logistica*	per confezione		per pallet	
						n° pannelli	m ²	n° confez.	m ²
2081390	20	3,00	1,20	6,03	MTO	64	230,40	1	230,40
2081469	30	3,00	1,20	9,56	MTO	43	154,80	1	154,80
2081276	40	3,00	1,20	12,49	MTO	32	115,20	1	115,20
2081278	50	3,00	1,20	15,71	MTO	25	90,00	1	90,00
2081830	60	3,00	1,20	18,95	MTO	21	75,60	1	75,60



Confezione: pallet avvolti in polietilene.
Contenuto di un autotreno: 16 pallet 1,20 x 1,40 m

*Termini di spedizione (indicativi), per autotreno completo: MTS = 5 gg lavorativi - MTO = 15 gg lavorativi - ordine minimo: 11 pallet dello stesso codice prodotto

Condizioni di vendita

1. Prezzi

I prezzi e le condizioni di fornitura riportate in questo Listino sono valide per i materiali forniti e fatturati dalla URSA Italia S.r.l.

Tali prezzi si intendono per merce resa a vagone completo, franco stazione ferroviaria di arrivo, oppure ad autotreno completo, franco destino, I.V.A. esclusa.

URSA Italia S.r.l. si riserva la facoltà di modificare in qualsiasi momento e senza preavviso i prezzi e le altre condizioni di fornitura indicate (gamma prodotti, dimensioni, imballi, unità minime di ordine, logistica, ecc.).

2. Ordini

Gli ordini debbono essere trasmessi per iscritto con tutte le indicazioni necessarie per l'espletamento della fornitura che è, in ogni caso, subordinata alla conferma dell'ordine da parte di URSA Italia S.r.l.

La trasmissione dell'ordine comporta, automaticamente da parte dell'Acquirente, l'accettazione integrale delle condizioni generali di vendita di URSA Italia S.r.l.

I prezzi fatturati saranno quelli del Listino in vigore al momento della spedizione del materiale.

3. Consegne

I termini di consegna proposti debbono considerarsi indicativi anche se URSA Italia S.r.l. si impegna ad effettuare le consegne nei tempi richiesti, comunque in funzione delle possibilità di produzione e disponibilità di magazzino.

URSA Italia S.r.l. non si assume in ogni caso alcuna responsabilità per eventuali danni derivanti da ritardate consegne.

4. Spedizioni

Le spedizioni si effettuano a rischio e pericolo dell'Acquirente anche se il materiale è venduto franco destino: URSA Italia S.r.l. non si assume pertanto alcuna responsabilità per danni e/o ammanchi che potrebbero verificarsi durante il trasporto.

La consegna del materiale è prevista per carichi completi, con un solo scarico; altri casi debbono essere esplicitamente concordati e l'Acquirente si farà carico dei maggiori oneri derivanti.

5. Condizioni di pagamento

Il pagamento delle forniture deve essere fatto direttamente a URSA Italia S.r.l. Via Paracelso, 16 - 20864 Agrate Brianza (MB) conformemente alle condizioni pattuite, cioè quelle riportate nella conferma d'ordine ed in fattura.

Il ritardo nel pagamento delle fatture autorizza URSA Italia S.r.l. ad addebitare all'Acquirente (senza pregiudizio di altre azioni), a partire dal giorno della loro scadenza, gli interessi di mora corrispondenti al tasso determinato in misura pari al saggio di interesse del principale strumento di rifinanziamento della Banca Centrale Europea, maggiorato di sette punti percentuali, così come precisato all'art. 5 del D.L. 231 del 9/10/2002.

Nel caso in cui emergano informazioni negative

sull'Acquirente (protesti, atti esecutivi, variazioni dello stato patrimoniale, ecc), URSA Italia S.r.l. è autorizzata a considerare tutti i pagamenti in essere come esigibili immediatamente qualunque sia la scadenza, oppure a pretendere particolari garanzie sui pagamenti a venire (art. 11876 C.C.).

6. Vizi e difformità

Con la trasmissione dell'ordine, l'Acquirente dichiara tacitamente di conoscere le caratteristiche dei prodotti acquistati e le modalità per l'idoneo immagazzinamento ed impiego: solleva pertanto URSA Italia S.r.l. da qualsiasi responsabilità derivante dalla inosservanza delle citate regole. L'Acquirente ha l'obbligo di verificare la qualità del materiale al momento della consegna, indicando subito nella relativa bolla (che dovrà poi essere sottoscritta dall'autista), eventuali vizi, difetti ed ammanchi riscontrati.

Dovrà poi farne oggetto di una comunicazione scritta indirizzata a URSA Italia S.r.l. entro 8 giorni dalla data del ricevimento del materiale, oltre i quali il reclamo non potrà essere preso in considerazione. URSA Italia S.r.l. non risponde in ogni caso dei danni derivanti dall'uso improprio e/o dalla messa in opera di materiali difformi o viziati.

7. Uso di notizie sull'Acquirente

URSA Italia S.r.l. si riserva la facoltà di comunicare a terzi notizie ed informazioni riguardanti l'Acquirente, al fine di assicurare i propri crediti.

8. Solve et repete

L'Acquirente non potrà iniziare alcuna azione in giudizio, se non darà prova di aver eseguito le sue obbligazioni ed in particolare quella relativa al pagamento integrale delle forniture.

9. Foro competente

Per qualsiasi controversia fra le parti, nessuna esclusa, sarà competente esclusivamente il foro di Monza (MB).

10. Applicazioni preferenziali

Per i diversi prodotti è segnalato l'utilizzo in applicazioni preferenziali, da ritenersi pertanto indicative e non esclusive. Applicazioni diverse possono essere valutate, in funzione delle specifiche esigenze e condizioni di progetto, contattando il nostro servizio di Assistenza Tecnica.

11. Politica di Sanzioni Commerciali Clienti

URSA si impegna a condurre tutti gli aspetti delle sue attività nel rispetto dei più elevati standard legali ed etici ha adottato una presente Politica di Sanzioni Commerciali Clienti, che formalizza la nostra proibizione in merito a interazioni commerciali con clienti organizzati ai sensi delle leggi di alcuni paesi o altrimenti inclusi in alcune liste di restrizione. Nessuna società URSA si impegnerà direttamente (società Ursa stessa) o indirettamente (autorizzando distributori, agenti o terzi) in attività o trattative con clienti potenziali (singoli o enti) in paesi citati (collettivamente, **Paesi in Lista Nera**) nell'**Appendice B** del documento, disponibile per il download al link <http://www.ursa.it/it-it/policy-condizioni-vendita/pagine/politica-sanzioni-commerciali-clienti.aspx>

Note

A series of horizontal dotted lines for writing notes.

URSA Italia, S.r.l.

Centro direzionale Colleoni
Via Paracelso, 16 - Palazzo Andromeda
20864 Agrate Brianza (MB)
Tel. 39 039 68 98 576
Fax 39 039 68 98 579

www.ursa.it

