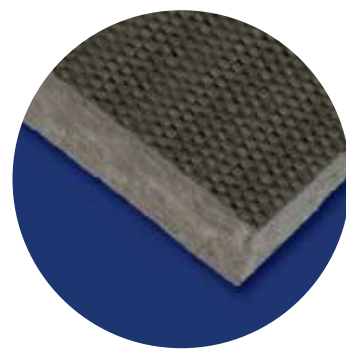


URSA TERRA ETX

Scheda tecnica di prodotto

Pannello idrofobo in lana minerale marcato CE in conformità alla norma EN 13162.

Impieghi preferenziali:
Isolamento termico a cappotto.



Proprietà		Valore		Unità di misura	Codice di designazione	Norma
Spessore		50 ÷ 300		mm	-	EN 823
Lunghezza		1,00		m	-	EN 822
Larghezza		0,60		m	-	EN 822
Reazione al fuoco - Euroclasse		A1		-	-	EN 13501
Conducibilità termica λ_0		λ_0		W/mK	-	EN 12667 - EN 12939
Resistenza termica R_0			R_0	m ² K/W	-	-
Spessori (mm)	50	0,035	1,40			
	60	0,035	1,70			
	80	0,035	2,25			
	100	0,035	2,85			
	120	0,035	3,40			
	140	0,035	4,00			
	160	0,035	4,55			
	180	0,035	5,10			
	200	0,035	5,70			
	220	0,035	6,20			
	240	0,035	6,85			
	260	0,035	7,40			
280	0,035	8,00				
300	0,035	8,55				

Tolleranza sullo spessore - Δd	-1/+3	mm	T5	EN 823
Stabilità dimensionale (variazioni) - Δc	≤1	%	DS(70,90)	EN 1604
Resistenza a trazione	≥ 7,5	kPa	TR10	EN 1607
Assorbimento d'acqua a breve termine per immersione parziale (24h)	≤1	kg/m ²	WS	EN 1609
Assorbimento d'acqua a lungo termine per immersione parziale (28gg)	≤3	kg/m ²	WL(P)	EN 12087
Fattore di resistenza alla diffusione del vapore acqueo - μ	1	-	MU1	EN 12087
Calore specifico	1030	J/kgK	-	EN 12524

INFORMAZIONI COMPLEMENTARI

Sono disponibili:

- voci di capitolato
- listino prezzi con dati di logistica
- dichiarazione di prestazione (DoP)
- certificazione ISO 9001
- certificato EUCEB
- scheda di corretto uso (alternativa alla SDS per i prodotti prodotti classificati come sicuri)



Le caratteristiche tecniche del prodotto URSA TERRA indicate in questa scheda, sono state determinate secondo quanto previsto dalla norma europea armonizzata EN 13162.

Questa scheda ha lo scopo di fornire informazioni sulle caratteristiche del prodotto. URSA Italia si riserva il diritto di apportare in qualsiasi momento le modifiche e variazioni che riterrà opportune.

www.ursa.it

URSA Italia S.r.l.
Via Paracelso, 16 - 20864 Agrate Brianza (MB)
Tel 039 68 98 576 - Fax 039 68 98 579

